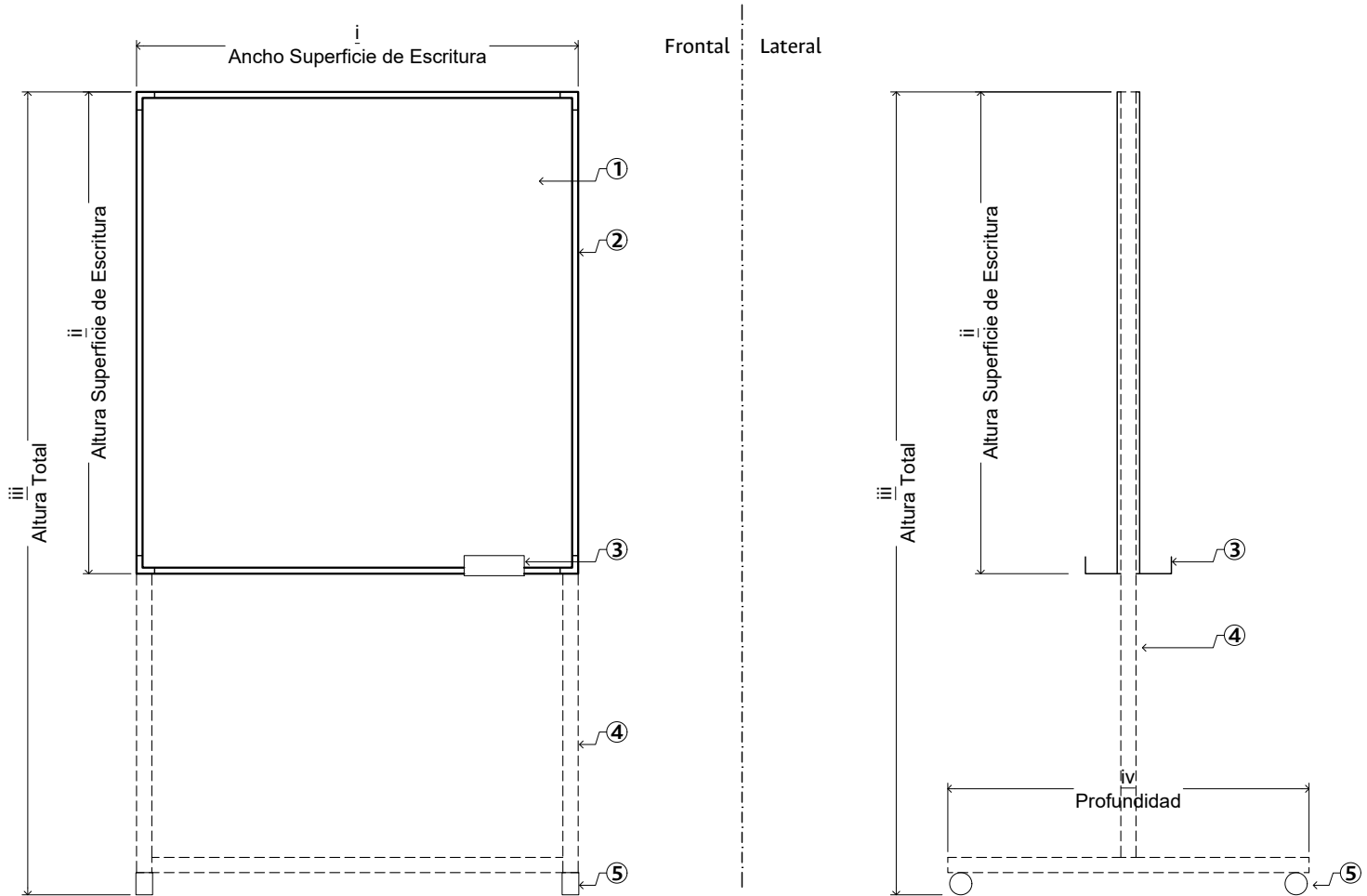


Descripción General

Tablero borrable móvil para uso interior, con sistema estructural en perfilería de acero CR, piezas de aluminio inyectado o la mezcla de estos materiales ensamblados entre sí (Espesor nominal mínimo Cal. 16). Cuatro apoyos a piso con rodamientos para piso duro y mecanismo de freno. compuesto por una base en aglomerado o cartón prensado (Espesor nominal mínimo 9mm) acabada en su cara frontal con lámina metálica porcelanizada de color blanco, en su cara posterior lámina metálica galvanizada para evitar curvaturas.

Marco en aluminio anodizado que recubre completamente los cantos del tablero. Topes en PVC, polipropileno o poliamida que garantizan la protección de las esquinas. Bandeja para borrador en aluminio, acabado ídem al marco. Incluye todos los accesorios necesarios para su correcta instalación y funcionamiento. **Según especificaciones técnicas equivalentes o superiores.**

Dimensiones		
i	Ancho superficie de escritura	Variable 80 a 120cm
ii	Altura superficie de escritura	Variable 120 a 190cm
iii	Altura total	190cm (+/- 10cm)
iv	Profundidad	Mínimo 80 cm



Materiales

#	Parte	Descripción
1	Tablero	Sistema compuesto por la superposición de tres capas: (a) lámina metálica con recubrimiento porcelanizado en la parte anterior, (b) tablero de aglomerado o lámina de cartón corrugado de alta resistencia al interior y (c) balance en lámina metálica galvanizada en la parte posterior.
2	Marco Perimetral	Aluminio anodizado que recubre completamente los cantos del tablero. Topes en PVC, polipropileno o poliamida que garantizan la protección de las esquinas.
3	Bandeja portaborrador	Ídem al Marco perimetral.
4	Sistema Estructural	Perfilería de acero CR, piezas de aluminio inyectado o la mezcla de estos materiales ensamblados entre sí (Espesor nominal mínimo Cal. 16). Base con mínimo cuatro apoyos a piso a manera de contrapeso. Para piezas en acero CR, acabado en pintura electrostática microtexturizada.
5	Ruedas Giratorias	Para pisos blandos: Rueda doble fabricada en polipropileno o poliamida reforzada. Para pisos duros: Rueda doble fabricada en polímero termoplástico tipo "Desmopan" o equivalente. Todas con rodamiento en polímero tipo Teflón o equivalente. Todas con sistema de freno.

Nombre: Tablero Porcelanizado Móvil	Código: MB-TMV-_____	Actualización: Abril de 2022	Unidades: [cm]	Escala: N/A	Página: 01	De: 02
--	-------------------------	---------------------------------	-------------------	----------------	---------------	-----------

Requerimientos Particulares

General

El elemento debe permanecer estable cuando se encuentre en uso, sin inclinarse ni volcarse, sin que se presenten deformaciones plásticas permanentes en cualquiera de sus componentes.

Sistema Estructural

Uniones en soldadura de proyección reforzada aplicada mediante puntos y cordones pulidos, en partes no visibles de la forma exterior. Su fabricación y ensamble debe garantizar que la estructura se comporte como uno solo elemento autoportante, estable e independiente de la superficie de trabajo. Su diseño debe garantizar la estabilidad y firmeza durante su uso.

Accesorios

Portaborrador: en aluminio, acabado ídem al marco; el cual puede ser abatible.

El proveedor deberá garantizar la correcta fijación de los accesorios, sin afectar las áreas útiles de trabajo u otras condiciones ergonómicas que puedan alterar el correcto desarrollo de las actividades.

Conectividad

Item opcional no excluyente. Es deseable que el tablero a suministra cuente con un sistema de cableado - solamente si

los diseños y esquemas del proyecto en específico lo requieran.

El sistema deberá permitir el manejo eficiente de la alimentación eléctrica y del cableado complejo asociado a equipos informáticos y a la transmisión de comunicaciones de voz y datos sin detrimento de la limpieza formal ni de la estructura o funcionalidad del elemento.

El sistema de conducción deberá ocultar de la vista y proteger todo el cableado de daños causados por aparatos de limpieza y otros equipos, y evitar lesiones o accidentes a los usuarios.

El diseño del sistema debe contemplar ductos de conducción vertical, éste debe prever una forma de fijación del punto a través del cual se alimenta el puesto desde el piso, evitando el movimiento y con ello el posible cizallamiento o estrangulamiento del cableado. El sistema debe permitir la inspección para trabajos de reparación o tendido de nuevas redes.

Canaletas para conducción de cableado: Fabricada en acero cold rolled. En su conformación interior la canaleta debe contemplar la separación entre el cableado eléctrico, y el cableado de voz/datos mediante pared en lámina cold rolled. El sistema de conducción de cableado debe ser inspeccionable para efectos de instalación o una eventual reparación.

Terminales eléctricas y de datos (según requerimientos): Cada elemento deberá tener una terminal eléctrica doble regulada, y un conector tipo jack RJ45; deben estar instalados en su respectivo elemento de sujeción. Acabado tipo grommet, faceplate, pasacables o el equivalente troquelado por CNC en acero cold rolled.

El oferente seleccionado deberá acompañar y coordinar con el contratista encargado de la instalación del cableado estructurado la operación del sistema de conducción y las terminales durante la instalación del mismo.

Impacto al medio ambiente

Item opcional no excluyente. Es deseable que el elemento ofertado cuente con un porcentaje de reciclabilidad igual o superior al 50%. Todas sus partes o piezas deberían ser susceptibles a ser recicladas.

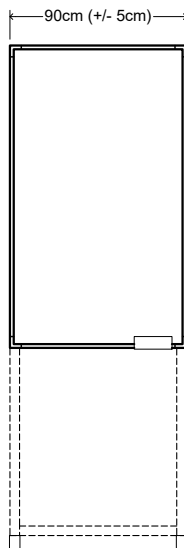
Garantía

Mínimo 5 años por defectos de fabricación. Las condiciones de garantía deben presentarse en la oferta económica o en una carta de compromiso de garantía comercial, suscrita por el representante legal.

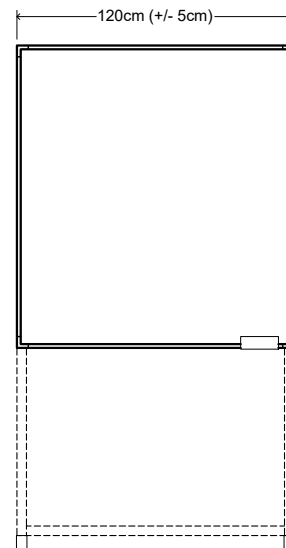
Posibles Configuraciones

De acuerdo con el ancho del elemento requerido, el tablero puede presentar las siguientes configuraciones:

MB-TMV-90 Tabero porcelanizado móvil de ancho 90cm



MB-TMV-120 Tabero porcelanizado móvil de ancho 120cm



Al hacer la invitación a presentar oferta económica, es indispensable que la Unidad Contratante seleccione la configuración solicitada entre las opciones presentadas en éste documento.

Consideraciones Generales del Documento

- El presente documento constituye solamente planos de diseño que no deben entenderse como planos de fabricación.
- La figura aquí presentada ilustra únicamente el concepto de diseño y no compromete a la Universidad Nacional de Colombia con alguna marca ni proveedor.
- La definición de colores se realizará previa presentación de muestra física a la Supervisión / Interventoría de la Dirección de Ordenamiento y Desarrollo Físico.
- El mobiliario ofertado debe incluir todos los elementos y accesorios necesarios para su instalación y funcionamiento.
- Es deber del oferente adjudicatario verificar todos los vanos en obra previo a la fabricación del mobiliario.

Nombre: Tablero Porcelanizado Móvil	Código: MB-TMV-_____	Actualización: Abril de 2022	Unidades: [cm]	Escala: N/A	Página: 02	De: 02
---	--------------------------------	--	--------------------------	-----------------------	----------------------	------------------