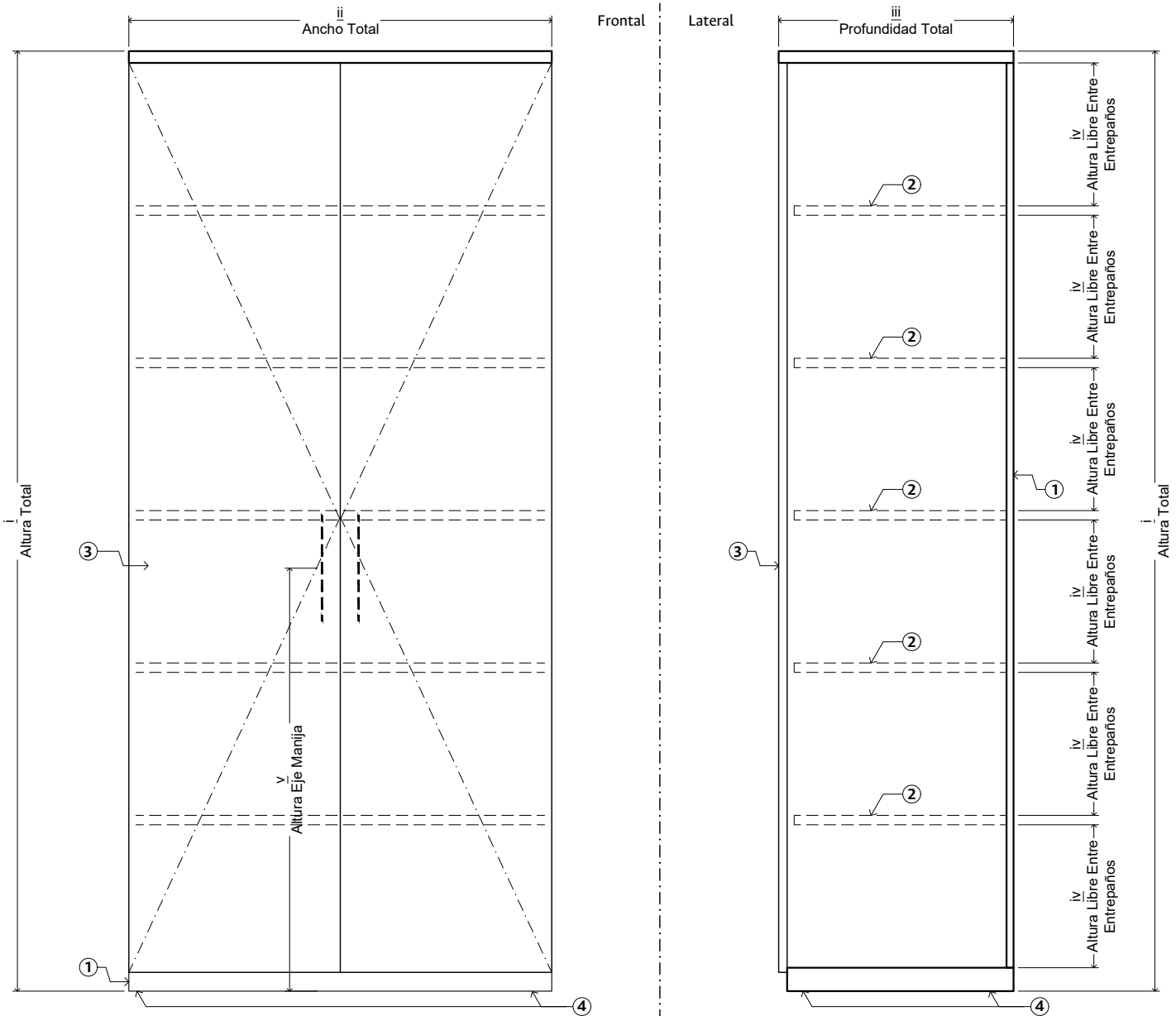


Descripción General

Gabinete de almacenamiento, con cuerpo fabricado en lámina de acero cold rolled (Espesor nominal mínimo Cal.18), con un máximo de cinco (5) entrepaños metálicos (Espesor nominal mínimo Cal. 20-22) graduables en altura, todo acabado en pintura electrostática microtexturizada mate. Puertas batientes con posibilidad de ser fabricadas en tablero de aglomerado, contrachapado o su equivalente (Espesor

nominal mínimo 15mm / máximo 18mm) con acabado en laminado decorativo de alta presión y cantos rígidos en PVC (e: 2mm) o con lámina de acero cold rolled (Espesor nominal mínimo Cal.18). Incluye cerradura y demás accesorios para su correcta instalación y funcionamiento. **Según especificaciones técnicas equivalentes o superiores.**

Dimensiones	
i	Altura total 190cm (+/- 10cm)
ii	Ancho total 80cm (+/- 10cm)
iii	Profundidad total 45cm (+/- 5cm)
iv	Altura libre entre entrepaños Mínimo 30cm
v	Altura eje manija 90cm



Materiales

#	Parte	Descripción
1	Sistema Estructural	Lámina de acero laminado en frío (Cold Rolled) de calibre nominal mínimo 18, piezas en aluminio inyectado o la mezcla de estos materiales ensamblados entre sí. Todo Acabado en pintura electrostática microtexturizada.
2	Entrepaños / Cajones	Lámina de acero laminado en frío (Cold Rolled) de calibre nominal mínimo 20, piezas en aluminio inyectado o la mezcla de estos materiales ensamblados entre sí. Todo Acabado en pintura electrostática microtexturizada.
3	Frente Puertas / Frente Cajones	Metálica: Lámina de acero laminado en frío (Cold Rolled) de calibre nominal mínimo 18-20, piezas en aluminio inyectado o la mezcla de estos materiales ensamblados entre sí. Todo acabado en pintura electrostática microtexturizada. Laminado Decorativo: Tablero aglomerado, contrachapado o su equivalente (Espesor nominal mínimo 15mm / máximo 18mm) acabada en sus dos caras con laminado decorativo de alta presión. Cantos rígidos en PVC (e: 2mm) termoadheridos.
4	Sistema de Nivelación	Sistema que permite la nivelación de toda la estación de trabajo. Compuesto por soportes roscados de Ø1" mínimo - con seguro y espárrago. Longitud mínima de 50mm. Anillo interno de soldadura 60XX.

Nombre: Gabinete de almacenamiento alto	Código: MB-GBA-_____	Actualización: Mayo de 2019	Unidades: [cm]	Escala: 1:12.5	Página: 01	De: 02
---	--------------------------------	---------------------------------------	--------------------------	--------------------------	----------------------	------------------

Requerimientos Particulares

General

Ningún componente del gabinete debe presentar protuberancias ni rebabas. Su diseño debe garantizar la estabilidad y firmeza durante su uso. Todas las partes o piezas que componen los elementos a suministrar deben estar debidamente tratadas de tal forma que eviten la propagación del fuego y la emisión de gases o componentes tóxicos.

Sistema Estructural

Uniones en soldadura de proyección reforzada aplicada mediante puntos y cordones pulidos, en partes no visibles de la forma exterior. Su fabricación y ensamble debe garantizar que la estructura se comporte como uno solo elemento autoportante, estable e independiente de la superficie de trabajo. Su diseño debe garantizar la estabilidad y firmeza durante su uso. Ensamble con superficie mediante platinas de soporte soldadas a la estructura y tornillos ajustados a los insertos metálicos en el aglomerado. Acabado en pintura electrostática epoxi-poliéster microtexturizada.

Requerimientos para bisagras

Bisagra embebida con brazo articulado en acero templado, fundición de zinc o la mezcla de estos materiales ensamblados entre sí; acabado niquelado. Mecanismo de amortiguación integrado.

Las bisagras deben permitir el correcto funcionamiento, apertura y soporte de la puerta y no deberá afectar la integridad de ninguno de los elementos que componen el gabinete. Ángulo de apertura: 90°-110°.

Fijación mediante tornillería idónea según el tipo de material seleccionado para las puertas (metálica o tablero en aglomerado).

Según la altura de la puerta, varía la cantidad de bisagras de la siguiente manera:

Hasta 90 cm	2 Bisagras
Hasta 160 cm	3 Bisagras
Hasta 200 cm	4 Bisagras
Hasta 240 cm	5 Bisagras

Requerimientos para manijas

Para puertas/frentes metálicas: manija grafada, parte integral del desarrollo geométrico de la puerta.

Para puertas/frentes en aglomerado: a) manija embutida en perfil de acero cold rolled o aluminio acabado anodizado. b) manija de sobreponer en aluminio acabado anodizado. Su fijación debe realizarse mediante tornillería idónea y debe garantizar su permanencia y estabilidad en el tiempo no inferior a lo estipulado en las condiciones de garantía.

Requerimientos para cerraduras

Sistema de cerradura de embutir, con cilindro, superficie lisa en acero, fundición de zinc o la mezcla de estos materiales ensamblados entre sí. El sistema debe garantizar el cierre tanto en el medio como en la parte superior e inferior del elemento. Cada gabinete debe contar con su respectivo juego de llaves. Todos los cajones y puertas del mueble deben tener manijas y cerradura de seguridad.

Requerimientos para cajones

Cada cajón debe contar con sistema de apertura por medio de correderas telescópicas de extensión total de 16" con tope.

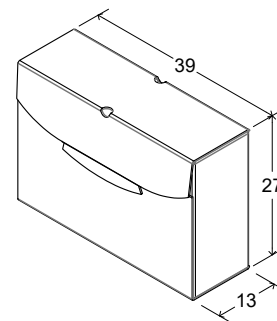
El gabinete debe comportarse de forma estable ante cargas verticales. No debe presentar pandeo o deformaciones.

Es importante aclarar que, sin importar la configuración seleccionada, siempre se deben conservar los mismos acabados para todos los frentes de cajones y puertas en el mueble.

Requerimientos para entrepaños

Cada entrepaño, graduable en altura, debe estar fabricado en lámina de acero cold rolled (Mínimo Cal. 20), que estructurado mediante dobleces y doble omega de refuerzo se comporta como un elemento estable, capaz de soportar cargas verticales,

normales de uso, sin presentar pandeo o deformación. (Acabados: Ver requerimientos de elementos metálicos) Sistema de graduación entre los entrepaños debe ser de 32 mm. y debe ser continuo en el total de la altura. Cada entrepaño debe tener tope posterior de mínimo 20 mm de alto. El sistema de graduación debe solucionarse como parte integral del mueble sin piezas adicionales como pines o tornillos. Para las áreas útiles de los gabinetes y demás elementos de almacenamiento es importante tener en cuenta las dimensiones de la caja institucional de archivo.



Impacto al medio ambiente

Item opcional no excluyente. Es deseable que el elemento ofertado cuente con un porcentaje de reciclabilidad igual o superior al 50%. Todas sus partes o piezas deberían ser susceptibles a ser recicladas.

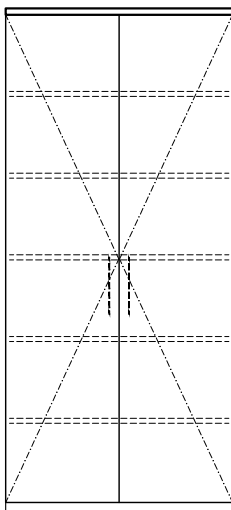
Garantía

Mínimo 5 años por defectos de fabricación. Las condiciones de garantía deben presentarse en la oferta económica o en una carta de compromiso de garantía comercial, suscrita por el representante legal.

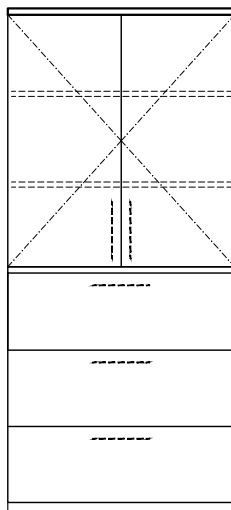
Posibles Configuraciones

De acuerdo con lo requerido por el proyecto, el gabinete puede presentar distintas configuraciones. Estas son:

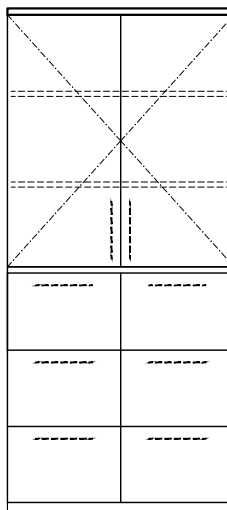
MB-GBA-01 Gabinete sencillo con dos (2) puertas batientes.



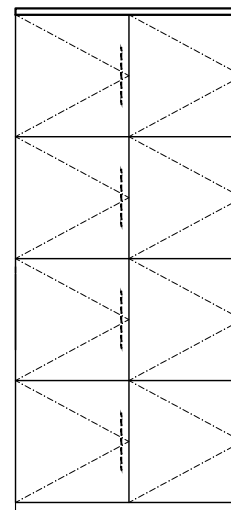
MB-GBA-02 Gabinete mixto con dos (2) puertas batientes y tres (3) cajones.



MB-GBA-03 Gabinete mixto con dos (2) puertas batientes y seis (6) cajones.



MB-GBA-04 Gabinete tipo casillero con ocho (8) puertas batientes.



Al hacer la invitación a presentar oferta económica, es indispensable que la Unidad Contratante seleccione la configuración solicitada entre las opciones presentadas en éste documento.

Consideraciones Generales del Documento

- El presente documento constituye solamente planos de diseño que no deben entenderse como planos de fabricación.
- La figura aquí presentada ilustra únicamente el concepto de diseño y no compromete a la Universidad Nacional de Colombia con alguna marca ni proveedor.
- La definición de colores se realizará previa presentación de muestra física a la Supervisión / Interventoría de la Dirección de Ordenamiento y Desarrollo Físico.
- El mobiliario ofertado debe incluir todos los elementos y accesorios necesarios para su instalación y funcionamiento.
- Es deber del oferente adjudicatario verificar todos los vanos en obra previo a la fabricación del mobiliario.

Nombre: Gabinete de almacenamiento alto	Código: MB-GBA-_____	Actualización: Mayo de 2019	Unidades: [cm]	Escala: N/A	Página: 02	De: 02
---	--------------------------------	---------------------------------------	--------------------------	-----------------------	----------------------	------------------