

### Descripción General

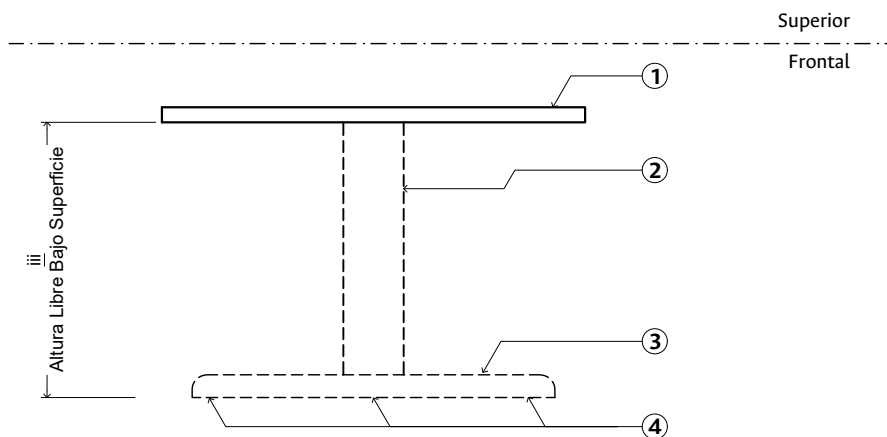
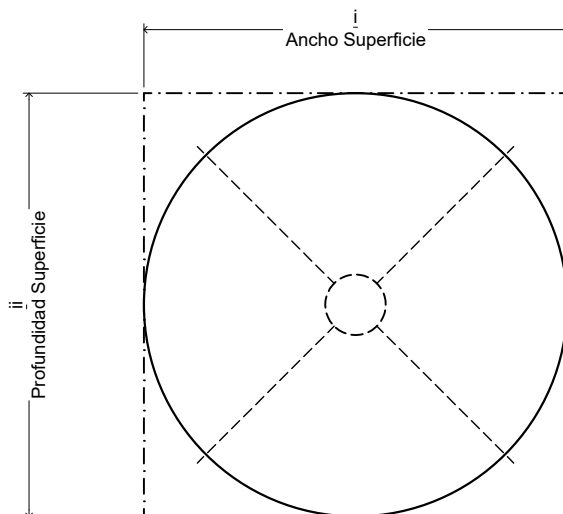
Mesa para trabajo colaborativo, para uso interior con superficie fabricada en tablero aglomerado, contrachapado o su equivalente (Espesor nominal mínimo 25mm / máximo 30mm) acabada en su cara superior en laminado decorativo de alta presión y con recubrimiento en su cara inferior con laminado no decorativo tipo balance, cantos rígidos en PVC (e: 2mm) termoadheridos. Columna o fuste central en piezas de aluminio inyectado, acero CR o la mezcla de estos materiales ensamblados entre sí (Espesor nominal mínimo Cal. 16). Base con mínimo cuatro apoyos a piso a manera de contrapeso, con su respectivo sistema de nivelación. Para

piezas en acero CR, acabado en pintura electrostática microtexturizada. Incluye todos los accesorios para su correcta instalación y funcionamiento.

Según especificaciones técnicas equivalentes o superiores.

### Dimensiones

i	Ancho superficie	Variable 60 a 120 cm
ii	Profundidad superficie	Siempre igual a ancho superficie
iii	Altura libre bajo superficie	40cm (+/-5cm)



### Materiales

#	Parte	Descripción
1	Superficie	Tablero aglomerado, contrachapado o su equivalente (Espesor nominal mínimo 25mm / máximo 30mm) acabada en su cara superior en laminado decorativo de alta presión y con recubrimiento en su cara inferior con laminado no decorativo tipo balance. Cantos rígidos en PVC (e: 2mm) termoadheridos.
2	Columna	Columna o fuste central en piezas de aluminio inyectado, acero CR o la mezcla de estos materiales ensamblados entre sí (Espesor nominal mínimo Cal. 16). Base con mínimo cuatro apoyos a piso a manera de contrapeso, con su respectivo sistema de nivelación. Para piezas en acero CR, acabado en pintura electrostática microtexturizada.
3	Base	Sistema que permite la nivelación de toda la estación de trabajo, contemplando tanto bases como módulo de servicio. Compuesto por soportes roscados de Ø1" mínimo - con seguro y espárrago. Longitud mínima de 50mm. Anillo interno de soldadura 60XX.
4	Sistema de Nivelación	

Nombre: Mesa de Reuniones Baja	Código: MB-RB-_____	Actualización: Mayo de 2019	Unidades: [cm]	Escala: 1:12.5	Página: 01	De: 02
-----------------------------------	------------------------	--------------------------------	-------------------	-------------------	---------------	-----------

### Requerimientos Particulares

#### General

La superficie de trabajo debe permanecer estable cuando se coloque un peso de 45 kg en cualquiera de sus esquinas, sin inclinarse ni volcarse, además, debe soportar una carga estática de 100 kg sobre la superficie sin que se presenten deformaciones plásticas permanentes en cualquiera de sus componentes.

#### Sistema Estructural

Uniones en soldadura de proyección reforzada aplicada mediante puntos y cordones pulidos, en partes no visibles de la forma exterior. Su fabricación y ensamble debe garantizar que la estructura se comporte como uno solo elemento autoportante, estable e independiente de la superficie de trabajo. Su diseño debe garantizar la estabilidad y firmeza durante su uso. Ensamble con superficie mediante platinas de soporte soldadas a la estructura y tornillos ajustados a los

insertos metálicos en el aglomerado. Acabado en pintura electrostática epoxi-poliéster microtexturizada.

#### Superficie

Acabado superior - Laminado decorativo de alta presión calibre F8, con 'overlay' para resistencia a la abrasión de 6000 ciclos. Acabado mate.

Tablero - Tablero completo, sin ensambles, de aglomerado de densidad mínima de 600 kg/m<sup>3</sup>.

Acabado Inferior - Balance de recubrimiento calibre F6 mínimo. Canto rígido - Canto rígido en PVC termoformado adherido mediante PVA. Espesor: 2 mm.

Ensamble a estructura - Mediante insertos metálicos roscados y tornillos para madera idóneos. La superficie debe tener mínimo seis puntos de unión a la estructura. Los puntos de ensamble deben estar previstos y coordinados con los de la estructura, garantizando una fijación correcta.

#### Base

Polígono de sustentación: debe ser igual al área de la superficie de trabajo, o en su defecto no debe ser inferior al 80%.

Su diseño debe garantizar la estabilidad y firmeza durante su uso.

#### Impacto al medio ambiente

Item opcional no excluyente. Es deseable que el elemento ofertado cuente con un porcentaje de reciclabilidad igual o superior al 50%. Todas sus partes o piezas deberían ser susceptibles a ser recicladas.

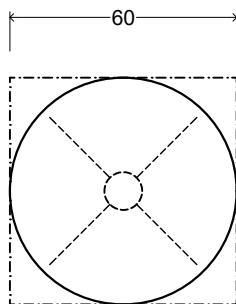
#### Garantía

**Mínimo 5 años por defectos de fabricación.** Las condiciones de garantía deben presentarse en la oferta económica o en una carta de compromiso de garantía comercial, suscrita por el representante legal.

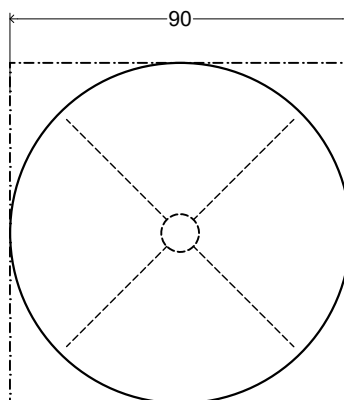
### Posibles Configuraciones

De acuerdo con las dimensiones requeridas, la mesa de reuniones auxiliar puede presentar las siguientes configuraciones:

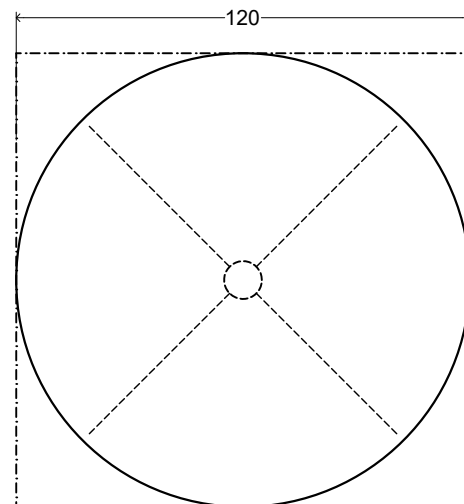
**MB-RB-60** Mesa de reuniones baja Ø60cm



**MB-RB-90** Mesa de reuniones baja Ø90cm



**MB-RB-120** Mesa de reuniones baja Ø120cm



**Al hacer la invitación a presentar oferta económica, es indispensable que la Unidad Contratante seleccione la configuración solicitada entre las opciones presentadas en éste documento.**

### Consideraciones Generales del Documento

- El presente documento constituye solamente planos de diseño que no deben entenderse como planos de fabricación.
- La figura aquí presentada ilustra únicamente el concepto de diseño y no compromete a la Universidad Nacional de Colombia con alguna marca ni proveedor.
- La definición de colores se realizará previa presentación de muestra física a la Supervisión / Interventoría de la Dirección de Ordenamiento y Desarrollo Físico.
- El mobiliario ofertado debe incluir todos los elementos y accesorios necesarios para su instalación y funcionamiento.
- Es deber del oferente adjudicatario verificar todos los vanos en obra previo a la fabricación del mobiliario.

<b>Nombre:</b> Mesa de Reuniones Baja	<b>Código:</b> MB-RB-_____	<b>Actualización:</b> Mayo de 2019	<b>Unidades:</b> [cm]	<b>Escala:</b> N/A	<b>Página:</b> 02	<b>De:</b> 02
--	-------------------------------	---------------------------------------	--------------------------	-----------------------	----------------------	------------------