

### Descripción General

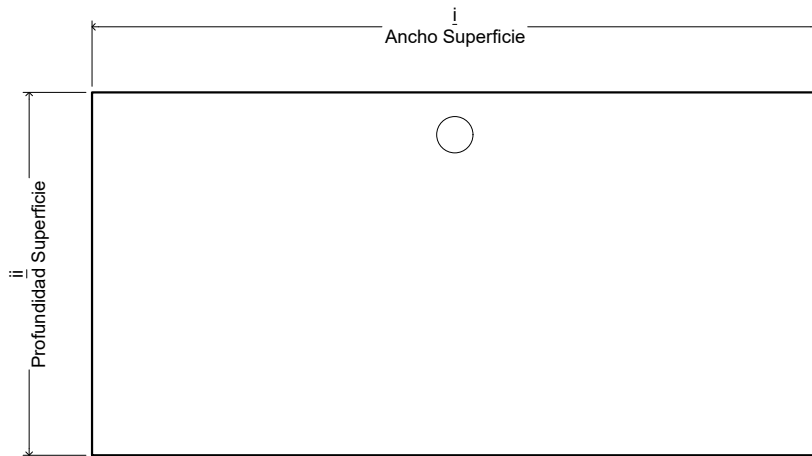
Mesa para trabajo colaborativo, para uso interior con superficie abatible y con capacidad de apilamiento. Superficie fabricada en tablero aglomerado, contrachapado o su equivalente (Espesor nominal mínimo 25mm / máximo 30mm) acabada en su cara superior en laminado decorativo de alta presión y con recubrimiento en su cara inferior con laminado no decorativo tipo balance, cantos rígidos en PVC (e: 2mm) termoaderidos. Sistema estructural mediante pórticos, vigas y platinas fabricado en tubería estructural de acero CR (Espesor nominal mínimo Cal. 16), piezas en aluminio inyectado o la mezcla de estos materiales ensamblados entre sí. Acabado en pintura electrostática microtexturizada. Apoyos a piso los cuales, dependiendo de las características del proyecto, podrán ser niveladores

antideslizantes o rodamientos especiales para piso duro o blando. Incluye todos los accesorios para su correcta instalación y funcionamiento.

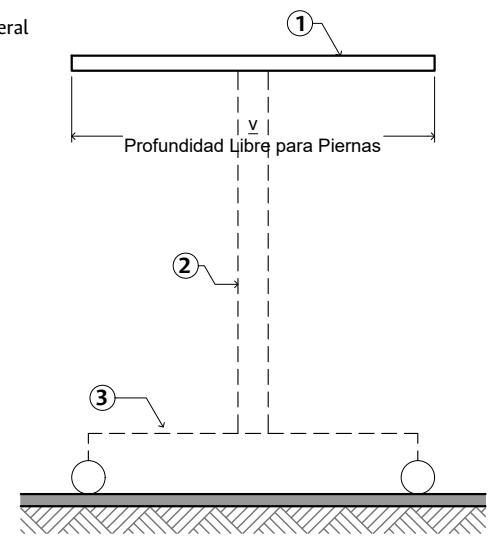
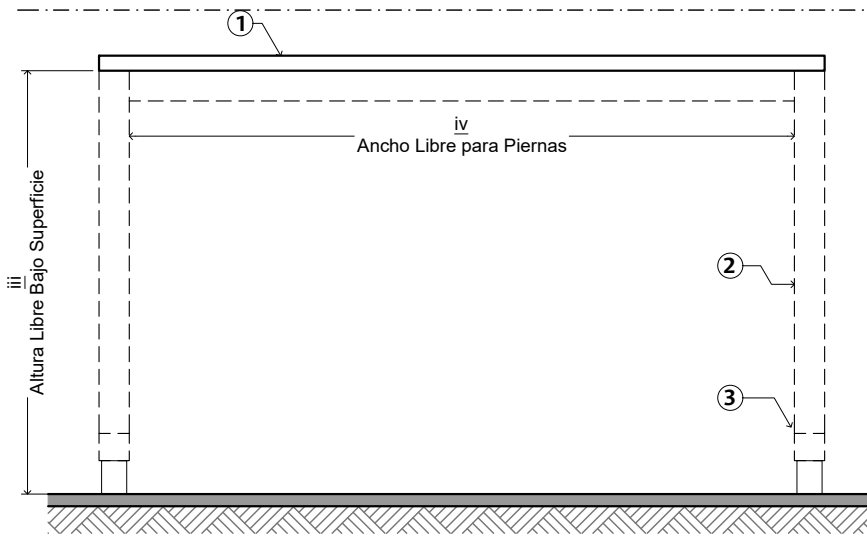
Según especificaciones técnicas equivalentes o superiores.

### Dimensiones

i	Ancho superficie	Variable 120 a 180 cm
ii	Profundidad superficie	60 a 75cm
iii	Altura libre bajo superficie	69 a 70 cm
iv	Ancho libre para piernas	Mínimo 80 cm
v	Profundidad libre para piernas	Mínimo 50 cm



Superior  
Frontal Lateral



### Materiales

#	Parte	Descripción
1	Superficie	Tablero aglomerado, contrachapado o su equivalente (Espesor nominal mínimo 25mm / máximo 30mm) acabada en su cara superior en laminado decorativo de alta presión y con recubrimiento en su cara inferior con laminado no decorativo tipo balance. Cantos rígidos en PVC (e: 2mm) termoaderidos.
2	Sistema Estructural	Pórticos, vigas y platinas fabricados en tubería estructural de acero CR (Espesor nominal mínimo Cal. 16), piezas en aluminio inyectado o la mezcla de estos materiales ensamblados entre sí. Acabado en pintura electrostática microtexturizada.
3	Apoyo a Piso	Los cuales, dependiendo de las características del proyecto, podrán ser niveladores antideslizantes o rodamientos especiales para piso duro o blando.

Nombre: Mesa de Superficie Abatible	Código: MB-ABAT-_____	Actualización: Mayo de 2019	Unidades: [cm]	Escala: 1:12.5	Página: 01	De: 02
--	--------------------------	--------------------------------	-------------------	-------------------	---------------	-----------

### Requerimientos Particulares

#### General

#### Superficie

Acabado superior - Laminado decorativo de alta presión calibre F8, con 'overlay' para resistencia a la abrasión de 6000 ciclos. Acabado mate.

Tablero - Tablero completo, sin ensamblados, de aglomerado de densidad mínima de 600 kg/m<sup>3</sup>.

Acabado Inferior - Balance de recubrimiento calibre F6 mínimo.

Canto rígido - Canto rígido en PVC termoformado adherido mediante PVA. Espesor: 2 mm.

Ensamble a estructura - Mediante insertos metálicos roscados y tornillos para madera idóneos. La superficie debe tener mínimo seis puntos de unión a la estructura. Los puntos de ensamble deben estar previstos y coordinados con los de la estructura, garantizando una fijación correcta.

La superficie de trabajo debe permanecer estable cuando se coloque un peso de 45 kg en cualquiera de sus esquinas, sin inclinarse ni volcarse, además, debe soportar una carga estática de 100 kg sobre la superficie sin que se presenten deformaciones plásticas permanentes en cualquiera de sus componentes.

#### Sistema Estructural

El diseño y conformación del sistema estructural debe garantizar la estabilidad y firmeza del elemento durante su uso. Polígono de sustentación: debe ser igual al área de la superficie de trabajo, o en su defecto no debe ser inferior al 80%.

Uniones en soldadura de proyección reforzada aplicada mediante puntos y cordones pulidos, en partes no visibles de la forma exterior. Su fabricación y ensamble debe garantizar que la estructura se comporte como uno solo elemento autoportante, estable e independiente de la superficie de trabajo. Su diseño debe garantizar la estabilidad y firmeza durante su uso.

**Estructura en Aluminio:** Sistema conformado por patas y vigas(s) transversal(es) en perfilería de aluminio inyectado/extruido (E:1.5mm-2.0mm) acabado aluminizado, pintura electrostática epoxipoliéster. Su fabricación y ensamble debe garantizar que

la estructura se comporte como uno sólo elemento autoportante, estable e independiente de la superficie de trabajo.

**Estructura en Acero:** Sistema conformado por patas y vigas(s) transversal(es) en perfilería de acero cold rolled (Espesor nominal máximo cal.16 / mínimo cal.18). Su fabricación y ensamble debe garantizar que la estructura se comporte como uno sólo elemento autoportante, estable e independiente de la superficie de trabajo. Si su construcción contempla uniones mediante soldadura, ésta debe ser aplicada mediante cordones continuos y posteriormente pulidos a ras de superficie, de tal manera que generen superficies sin abultamiento.

#### Accesorios

De acuerdo con los requerimientos y necesidades del espacio a intervenir, la Mesa Abatible contar con los siguientes accesorios:

**Faldero:** Pieza bajo la superficie frontal, puede ser fabricada en a) lámina de acero cold rolled (Calibre 18-20) (Ver requerimientos metálicos), b) tablero de aglomerado con acabado en laminado decorativo de alta presión en sus dos caras, c) Pasacables y ducto de conducción vertical, flexibles y anclados únicamente a la cara inferior de la superficie, a través del cual se alimenta la mesa desde el piso.

**Los accesorios requeridos deberán manifestarse de manera explícita en la invitación al oferente.**

El proveedor deberá garantizar la correcta fijación de los accesorios, sin afectar las áreas útiles de trabajo sobre la superficie u otras condiciones ergonómicas que puedan alterar el correcto desarrollo de las actividades.

#### Apoyos a piso

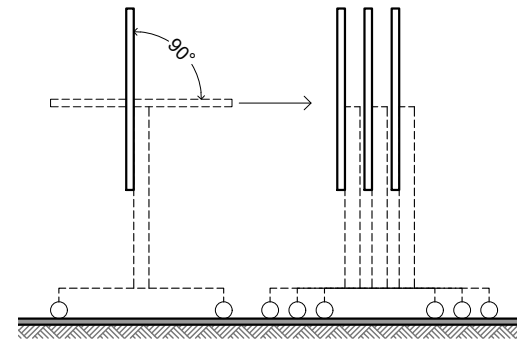
Según los requerimientos del proyecto los apoyos a piso pueden ser:

- Niveladores antideslizantes: en polipropileno que garanticen la estabilidad y uniformidad en la altura de la mesa y la protección del piso.
- Ruedas giratorias: ruedas dobles fabricadas en poliamida,

con rodamiento en polímero tipo 'teflón', equivalente o de calidad superior. El oferente/proveedor deberá confirmar el tipo de piso y de esta manera proponer las ruedas apropiadas.

#### Abatimiento y Apilabilidad

La mesa debe contar con un mecanismo de abatimiento de la superficie de trabajo a 90°, el cual permita apilar la mesa cuando no esté en uso. Cuando la superficie se encuentre en uso (horizontal) la mesa debe contar con un mecanismo de bloqueo y seguro que garantice su estabilidad. Los mandos deben ser de uso intuitivo y de fácil acceso.



#### Impacto al medio ambiente

Item opcional no excluyente. Es deseable que el elemento ofertado cuente con un porcentaje de reciclabilidad igual o superior al 50%. Todas sus partes o piezas deberían ser susceptibles a ser recicladas.

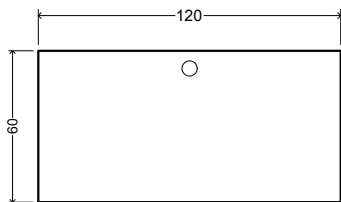
#### Garantía

**Mínimo 5 años por defectos de fabricación.** Las condiciones de garantía deben presentarse en la oferta económica o en una carta de compromiso de garantía comercial, suscrita por el representante legal.

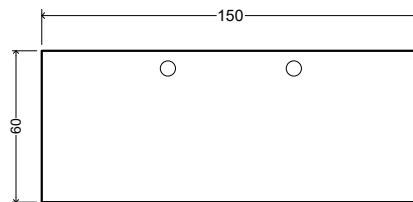
### Posibles Configuraciones

De acuerdo con las dimensiones requeridas, la mesa abatible puede presentar las siguientes configuraciones:

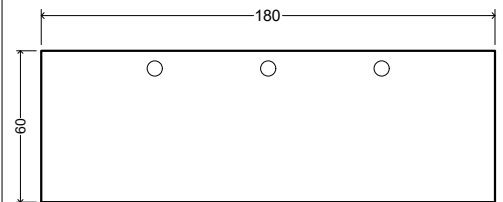
**MB-ABAT-120x60** Mesa abatible de 120x60cm



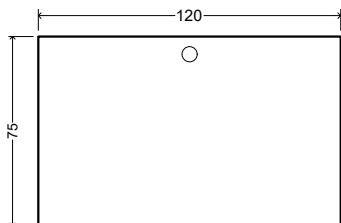
**MB-ABAT-150x60** Mesa abatible de 150x60cm



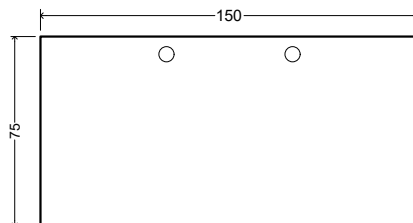
**MB-ABAT-180x60** Mesa abatible de 180x60cm



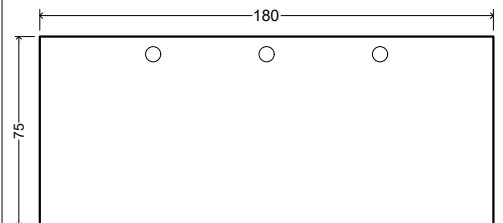
**MB-ABAT-120x75** Mesa abatible de 120x75cm



**MB-ABAT-150x75** Mesa abatible de 150x75cm



**MB-ABAT-180x75** Mesa abatible de 180x75cm



**Al hacer la invitación a presentar oferta económica, es indispensable que la Unidad Contratante seleccione la configuración solicitada entre las opciones presentadas en éste documento.**

### Consideraciones Generales del Documento

- El presente documento constituye solamente planos de diseño que no deben entenderse como planos de fabricación.
- La figura aquí presentada ilustra únicamente el concepto de diseño y no compromete a la Universidad Nacional de Colombia con alguna marca ni proveedor.
- La definición de colores se realizará previa presentación de muestra física a la Supervisión / Interventoría de la Dirección de Ordenamiento y Desarrollo Físico.
- El mobiliario ofertado debe incluir todos los elementos y accesorios necesarios para su instalación y funcionamiento.
- Es deber del oferente adjudicatario verificar todos los vanos en obra previo a la fabricación del mobiliario.

**Nombre:**  
Mesa de Superficie Abatible

**Código:**  
MB-ABAT-\_\_\_\_\_

**Actualización:**  
Mayo de 2019

**Unidades:**  
[cm]

**Escala:**  
1:25

**Página:**  
02

**De:**  
02